

**Wniosek do Budżetu Miasta Konina w ramach  
Konińskiego Budżetu Obywatelskiego**

31. 03. 2020  
12854. 2020

Imię i nazwisko Wnioskodawcy<sup>1\*</sup>:

JAKUB PIASECKI

Urząd Miejski w Koninie  
Wydział Gospodarki Komunalnej

Adres Wnioskodawcy<sup>1\*</sup>:

07. 04. 2020

Wpłynęło

Telefon kontaktowy do Wnioskodawcy<sup>1\*</sup>:

Zarząd Dróg Miejskich  
w Koninie  
wpłynęło dnia 10. 04. 2020

Adres e-mail Wnioskodawcy<sup>1\*</sup> (pole nieobowiązkowe):

Preferowana forma kontaktu Urzędu Miejskiego z Wnioskodawcą<sup>1</sup> (zaznaczyć właściwe):

☐

Kontakt telefoniczny

☒

Poczta e-mail

Nazwa zadania (prosimy o zmieszczenie się w max 250 znakach)<sup>1</sup>: NAZWĘ ZADANIA  
WPISUJEMY WYŁĄCZNIE WIELKIMI LITERAMI!

ŚWIETLNA I BEZPIECZNA ALEJA JEZIORKO ZATORZE

Skrócony opis (prosimy o zmieszczenie się w max 1000 znaków)<sup>1</sup>.

Państwa skrócony opis będzie wykorzystywany na potrzeby promocji Projektów:

ŚWIETLNA I BEZPIECZNA ALEJA JEZIORKO ZATORZE

TO POMYSŁ, KTÓRY MA NA CELU OŚWIETLIĆ ORAZ ZABEZPIECZYĆ ALEJKĘ  
PRZY JEZIORZE ZATORZE – KORONA GÓRNA – MIN. PRZY ŚCIEŻCE  
SENSORYCZNEJ.

DZIAŁENIE MA SPOWODOWAĆ, ŻE MIESZKAŃCY KONINA BĘDĄ  
W BEZPIECZNYCH, OŚWIETLONYCH WARUNKACH SPACEROWAĆ, BIEGAĆ.

STWORZENIE ALEJKI WRAZ Z OTACZAJĄCĄ ZIELONĄ PRZESTRZENIĄ – STANĄ  
SIĘ IDEALNYM MIEJSCEM DO SPĘDZANIA WOLNEGO CZASU.

MONITORING ORAZ WŁAŚCIWE JASNE OŚWIETLENIE – W DUŻEJ MIERZE  
OGRAŃCZAJĄ AKTY WANDALIZMU.

ROZWIĄZANIA POPRAWIAJĄCE JAKOŚĆ ŻYCIA MIESZKAŃCÓW POWINNY  
DOMINOWAĆ I BYĆ ZAŁOŻENIAMI NADRZĘDNYMI.

**Harmonogram realizacji (pole nieobowiązkowe):**

I KWARTAŁ 01.01.2021 – 30.03.2021 PRZYGOTOWANIE KONCEPCJI – ZAPYTANIE  
OFERTOWE, WYBÓR WYKONAWCY  
II KWARTAŁ 01.04.2021 – 30.04.2021 MONTAŻ OŚWIETLENIA I MONITORINGU

**Szacowany koszt:**

~~185 000 zł~~ – całkowity koszt inwestycji

265 000,00 zł

**Oczekiwane rezultaty (pole nieobowiązkowe):**

BEZPIECZNA I PRZYJAZNA PRZESTRZEŃ DLA MIESZKAŃCA  
WPISANIE SIĘ W EDUKACJĘ SPOŁECZNĄ, DBANIE O ZDROWIE I SAMOPOCZUCIE  
MIESZKAŃCÓW KONINA  
WALORY – ESTETYCZNE, ZDROWOTNE I EDUKACYJNE  
ROZWIJANIE PRZESTRZENI ZIELONE PŁUCA KONINA

Potwierdzenie dostępności obiektu/terenu, na którym miałby być realizowany projekt, poprzez uzyskanie podpisu od zarządcy obiektu/terenu (jeśli dotyczy<sup>1</sup>):

TEREN URZĄD MIASTA KONINA

Data, podpis pieczęć administratora obiektu

**UWAGA !!!**

Jeśli wniosek zakłada realizację wizji artystycznej Autora/Wnioskodawcy konieczne jest dołączenie propozycji w formie załącznika do niniejszego formularza.

TAK	X	NIE	
-----	---	-----	--

Podpis Wnioskodawcy<sup>1</sup> (obowiązkowy)

<sup>1</sup> Niezbędne dane do wypełnienia przez Wnioskodawcę

### Zgoda na przetwarzanie danych osobowych

Zgodnie z art. 6 ust. 1 lit. c oraz art. 7 ust. 1 ogólnego rozporządzenia o ochronie danych osobowych z dnia 27 kwietnia 2016 r. wyrażam zgodę na przetwarzanie moich danych osobowych w celu realizacji Konińskiego Budżetu Obywatelskiego.

Jednocześnie oświadczam, że zostałam/zostałem poinformowana/y o przysługującym mi prawie dostępu do treści moich danych oraz ich poprawiania, wycofania zgody na ich przetwarzanie w każdym czasie. Zgoda została wyrażona dobrowolnie zgodnie z art. 4 ust. 11 RODO.\*

.....  
Podpis Wnioskodawcy (obowiązkowy)

### Klauzula informacyjna

\*Zgodnie z art. 13 ust. 1 i 2 rozporządzenia Parlamentu Europejskiego i Rady (UE) 2016/679 z dnia 27 kwietnia 2016 r. w sprawie ochrony osób fizycznych w związku z przetwarzaniem danych osobowych i w sprawie swobodnego przepływu takich danych oraz uchylenia dyrektywy 95/46/WE (ogólne rozporządzenie o ochronie danych) (Dz. Urz. UE L 119 z 04.05.2016, str. 1), dalej „RODO”, informuję, że:

1. Administratorem Pani/Pana danych osobowych jest Gmina Miasta Konin reprezentowana przez *Prezydenta Miasta Konina, ul. Plac Wolności 1, 62-500 Konin*.
2. Może się Pani/Pan skontaktować się z Administratorem Danych za pomocą powołanego przez niego Inspektora Ochrony Danych Osobowych; kontakt: *adres e-mail: [iod@konin.um.gov.pl](mailto:iod@konin.um.gov.pl)*
3. Podstawą prawną przetwarzania Pani/Pana danych jest art. 5a Ustawy z dnia 8 marca 1990 roku o samorządzie gminnym (Dz. U. z 2019 r. poz. 506 ze zm.) oraz zgodnie z art. 6 ust. 1 lit. c ogólnego rozporządzenia o ochronie danych osobowych z dnia 27 kwietnia 2016 r.
4. Pani/Pana dane osobowe nie będą udostępniane innym odbiorcom niż upoważnione na podstawie przepisów prawa.
5. Pani/Pana dane osobowe będą przechowywane przez okres niezbędny do realizacji przez Gminę Miasta Konin obowiązków wynikających z realizacji zadań publicznych w ramach Konińskiego Budżetu Obywatelskiego.
6. Posiada Pani/Pan prawo dostępu do treści swoich danych oraz prawo ich sprostowania, usunięcia, ograniczenia przetwarzania, prawo wniesienia sprzeciwu.
7. W związku z przetwarzaniem Pani/Pana danych ma Pani/Pan prawo wniesienia skargi do organu nadzorczego, gdy uzna Pani/Pan, iż przetwarzanie danych osobowych Pani/Pana dotyczących narusza przepisy RODO.
8. Pani/Pana dane nie będą przetwarzane w sposób zautomatyzowany, w tym również nie będą wykorzystywane do profilowania.



**Pelen opis (prosimy o zmieszczenie się w max 3500 znaków)<sup>1</sup>:**

## **ŚWIETLNA I BEZPIECZNA ALEJA JEZIORKO ZATORZE**

### **DANE TECHNICZNE:**

- długość odcinka do oświetlenia 650 m,
- ilość x 32 lampy + oprawy, H – 5 m,
- odległości między lampami 20 m,
- montaż kamer monitoringu szt. 6,

**STWORZENIE BEZPIECZNEJ PRZESTRZENI DLA MIESZKANCÓW W ZIELONYM OTOCZENIU JEZIORKA ZATORZE.**

**POPRAZ DZIAŁANIA MAŁE I DUŻE NA ZASADZIE UZUPEŁNIA NP. PROJEKTAMI Z KBO – MOŻLIWOŚĆ REALIZACJI WIELU POMYSŁÓW, KTÓRE BEZPOŚREDNIO WPŁYNĄ NA ATRAKCYJNOŚĆ TEJ PRZESTRZENI JAK POSTRZEGANIA MIASTA OGÓŁEM.**

**TWORZENIE JASNYCH, MONITOROWANYCH – PRZESTRZENI DO REKREACJI TO ZAŁOŻENIE, KTÓRE ZAWSZE SPRAWDZA SIĘ W KAŻDYM SAMORZĄDZIE.**

**MIESZKAŃCY CHCĄ CZUĆ SIĘ DOBRZE I BEZPIECZNIE, STWARZAĆ WARUNKI DO BEZPIECZNEGO WYPOCZYNKU ICH DZIECI.**

**WPROWADZENIE MONITORINGU – ZEBEZPIECZA NASZE ŻYCIE ORAZ WSZYSTKIE TE ELEMENTY, KTÓRE WPROWADZA SIĘ DLA POLEPSZENIA ŻYCIA MIESZKAŃCÓW.**

**MIEJSCA REALIZACJI MIN: TRAKT PIESZY – KORONA GÓRNA PRZY JEZIORKU ZATORZE.**

**W ŚLAD TEGO ZAŁOŻENIA MOŻNA BY STWORZYĆ CAŁY SZEREG CIĄGÓW SPACEROWYCH I PIESZYCH, KTÓRE BY STANOWIŁY DOSKONAŁE MIEJSCE DO BEPZIECZNEJ REKREACJI.**

**LAMPY ORAZ MONITORING SĄ ODPORNE NA WARUNKI ATMOSFERYCZNE, POSIADAJĄ ZABEZPIECZENIA ANTYKRADZIEŻOWE ORAZ SĄ ODPORNE NA AKTY WANDALIZMU.**

**W ZAŁĄCZNIKU PREZENTACJA – MOŻLIWYCH ROZWIĄZAŃ**

# Świetlna i bezpieczna Aleja Jeziorko Zatorze

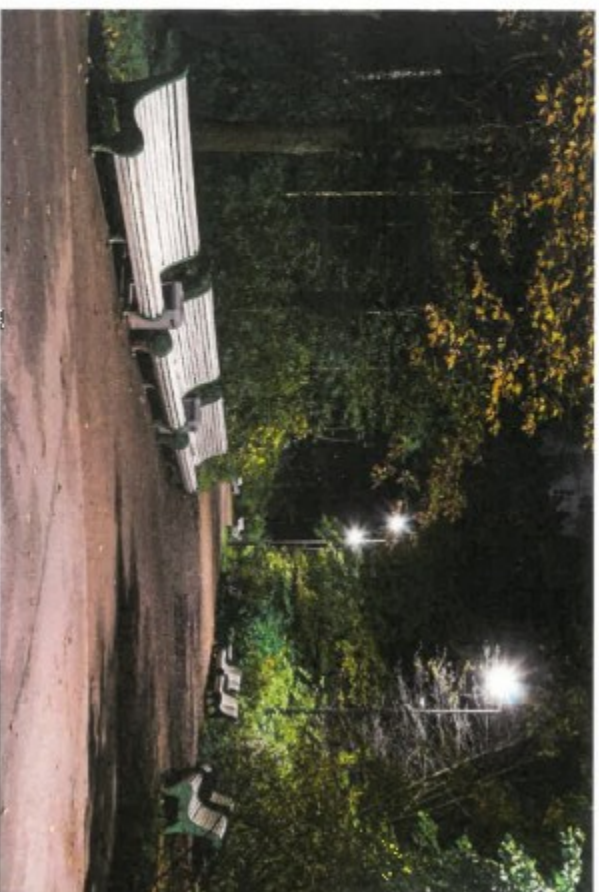


Jak zadbać o bezpieczne i  
oświetlone przestrzenie  
Konina

Konin KBO 2020



# Przykłady rozwiązań – oświetlenia alejek przy trasach spacerowych





# Atrakcyjne rozwiązanie przyjazne mieszkańcom



● KBO Konin 2020



# Przebieg trasy oświetlenia długość 650 m – górna alejka



● KBO Konin 2020



# Zieleń miejska i oświetlenie spełnia — dogodnie warunki do rekreacji



● KBO Konin 2020

# Słup

o zewnętrznej warstwie z tworzywa





# Słup

o zewnętrznej warstwie z tworzywa



Kod	Nazwa	Typy zakończenia	Wysokość słupa	Waga netto	Orientacyjna objętość jednostkowa	Typ fundamentu / kosza zbrojeniowego	Kod fundamentu / kosza zbrojeniowego	Komplet elementów złącznych zwykłych
SP-4W	A		4,645m	44kg	0,16m <sup>3</sup>	B-40 / Z-40		
SP-4W	B		4,645m	37kg	0,16m <sup>3</sup>	B-40 / Z-40		
SP-4W	E		4,645m	50kg	0,17m <sup>3</sup>	B-40 / Z-40		
SP-4W	A		4,645m	44kg	0,16m <sup>3</sup>	B-40 / Z-40		
SP-4W	B		4,645m	37kg	0,16m <sup>3</sup>	B-40 / Z-40		
SP-4W	E		4,645m	50kg	0,17m <sup>3</sup>	B-40 / Z-40		

F - wyrażona odporność termiczna słupy przeznaczone do stosowania w krajach, gdzie temperatura powietrza jest niższa niż -30°C lub przekracza +40°C;



**Typ zakończenia „A” – Ø60**

Układy ramion: typu "P",  
Wysięgniki do montażu na słupie:  
WT, WA-1, WA-01, WA-4



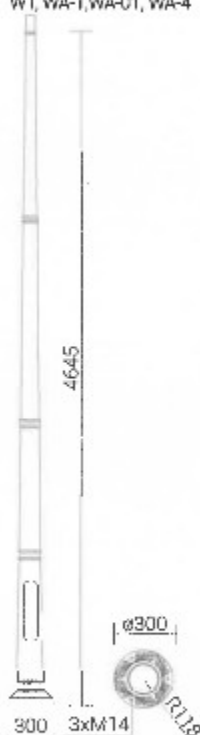
**Typ zakończenia „B” – Ø60**

Oprawy do montażu na słupie:  
ATLANTIS LED, ELBA, ELBA LED, OP,  
OPA-1, OS-1, OS-1 LED, OS-11 LED



**Typ zakończenia „E” – Ø60**

Wysięgniki do montażu na słupie:  
WTM



## Projekt

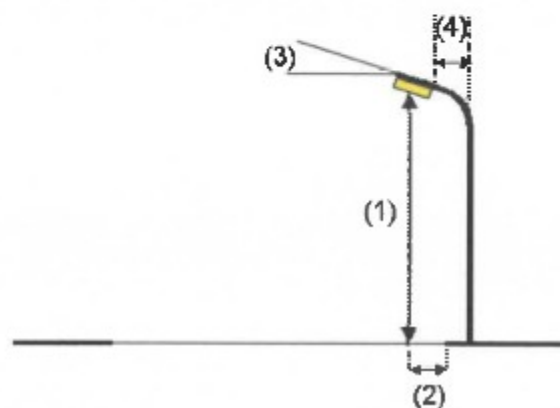
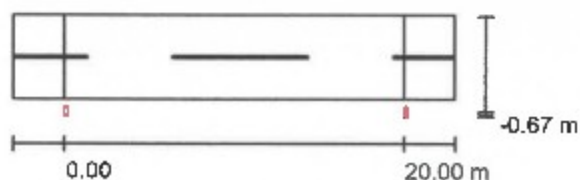
## Ulica / Dane planowania

### Profil ulicy

Ścieżka (Szerokość: 5.000 m, Liczba pasów jezdni: 2, Nawierzchnia: R3,  $q_0$ : 0.070)

Współczynnik konserwacji: 0.67

### Rozmieszczenia opraw



### Oprawa:

Strumień świetlny (Oprawa):	7300 lm
Strumień świetlny (Lampy):	7300 lm
Moc opraw:	53.0 W
Rozmieszczenie:	jednostronnie na dole
Odstęp słupa:	20.000 m
Wysokość montażu (1):	5.000 m
Wysokość punktu świetlnego:	4.928 m
Nawis (2):	-0.650 m
Nachylenie wysięgnika (3):	15.0 °
Długość wysięgnika (4):	0.500 m

### Wartości maksymalne mocy oświetleniowej

przy 70°: 547 cd/klm

przy 80°: 609 cd/klm

przy 90°: 27 cd/klm

W każdym kierunku tworzącym podany kąt z dolną linią pionową przy zainstalowanym i gotowym do użytku oświetleniu.

Rozmieszczenie spełnia wymagania klasy indeksu oślepiania D.0.



**Projekt / Lista opraw**

5 Ilość

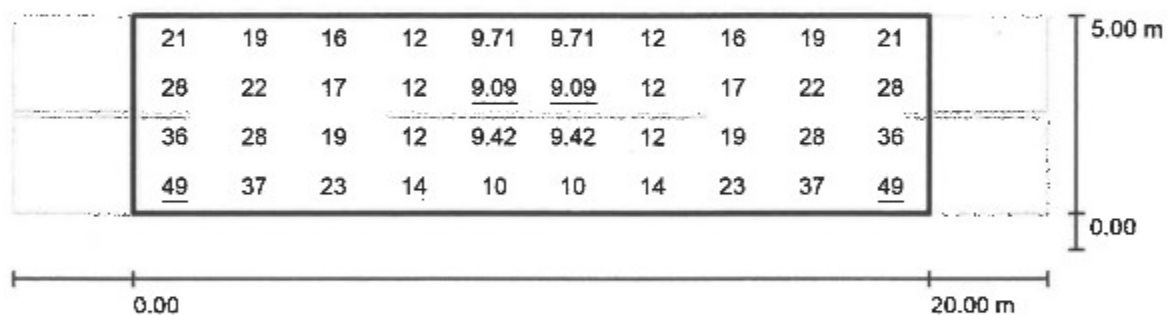
Strumień świetlny (Oprawa): 7300 lm  
Strumień świetlny (Lampy): 7300 lm  
Moc opraw: 53.0 W  
Klasyfikacja oświetleń CIE: 100  
Kod Flux CIE: 35 66 95 100 100  
Wyposażenie: 1 x LED GO 53W (Czynnik korekcyjny 1.000).

Ilustracje oświetleń  
znajdziesz w naszym  
katalogu oświetleń.



Edytor  
Telefon  
faks  
e-Mail

### Ulica / Ścieżka / Grafika wartości (E)



Wartości Lux, Skala 1 : 186

Siatka: 10 x 4 Punkty

$E_m$  [lx]  
20

$E_{min}$  [lx]  
9.09

$E_{max}$  [lx]  
49

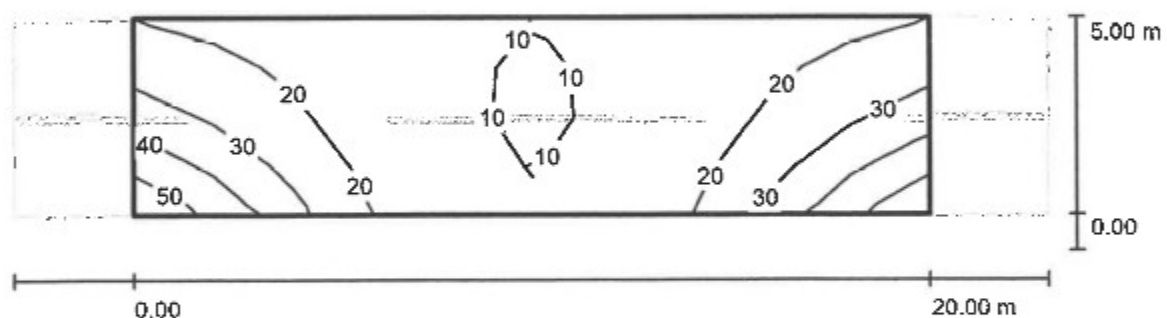
$E_{min} / E_m$   
0.450

$E_{min} / E_{max}$   
0.185

Projekt

Edytor  
Telefon  
faks  
e-Mail

### Ulica / Ścieżka / Izolinie (E)



Wartości Lux, Skala 1 : 186

Siatka: 10 x 4 Punkty

$E_m$  [lx]  
20

$E_{min}$  [lx]  
9.09

$E_{max}$  [lx]  
49

$E_{min} / E_m$   
0.450

$E_{min} / E_{max}$   
0.185